

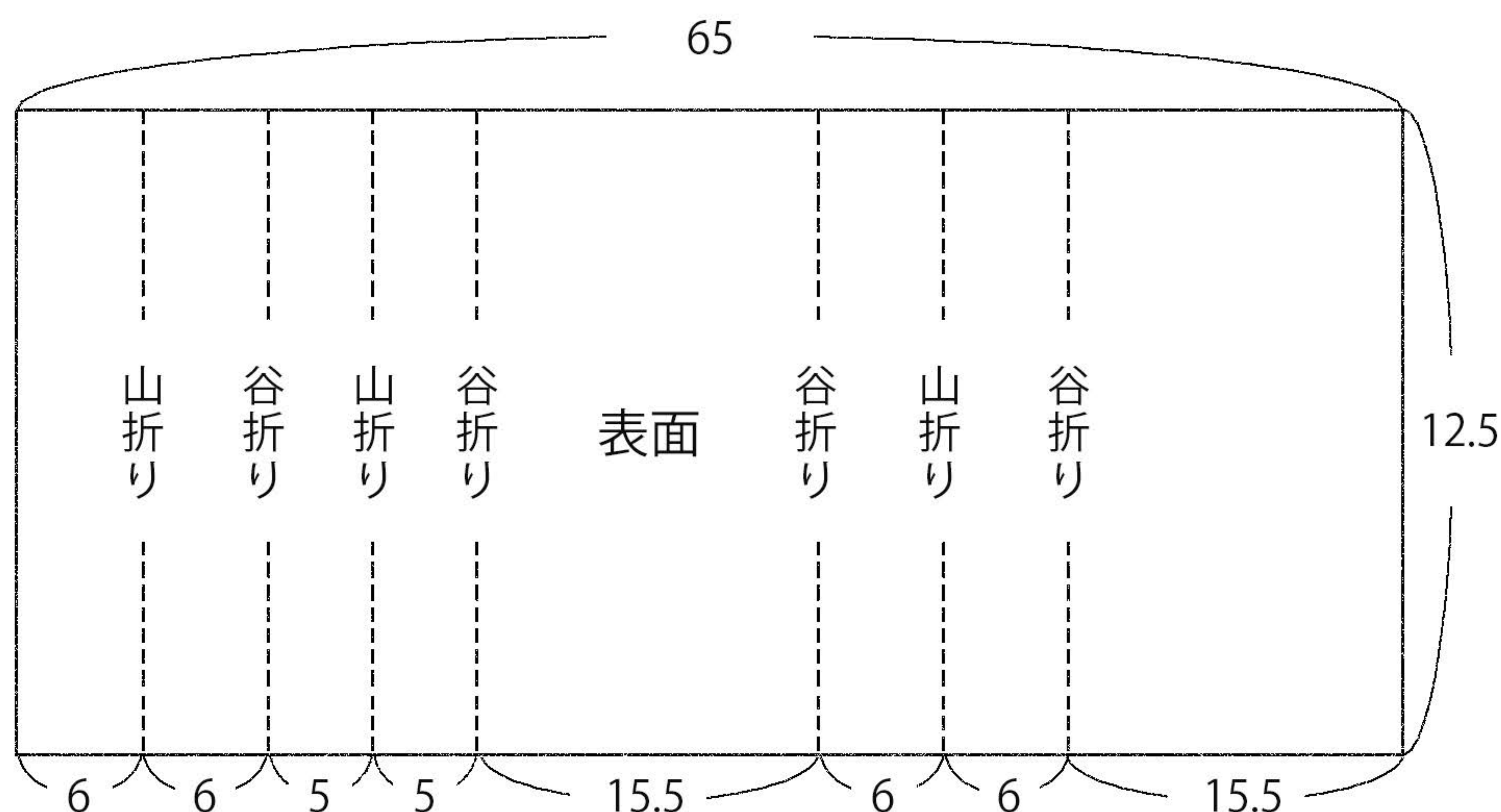
NO.
02

カードケース

Card Case

W15.5×H10.5cm

材料 || 生地…横65×縦12.5cm

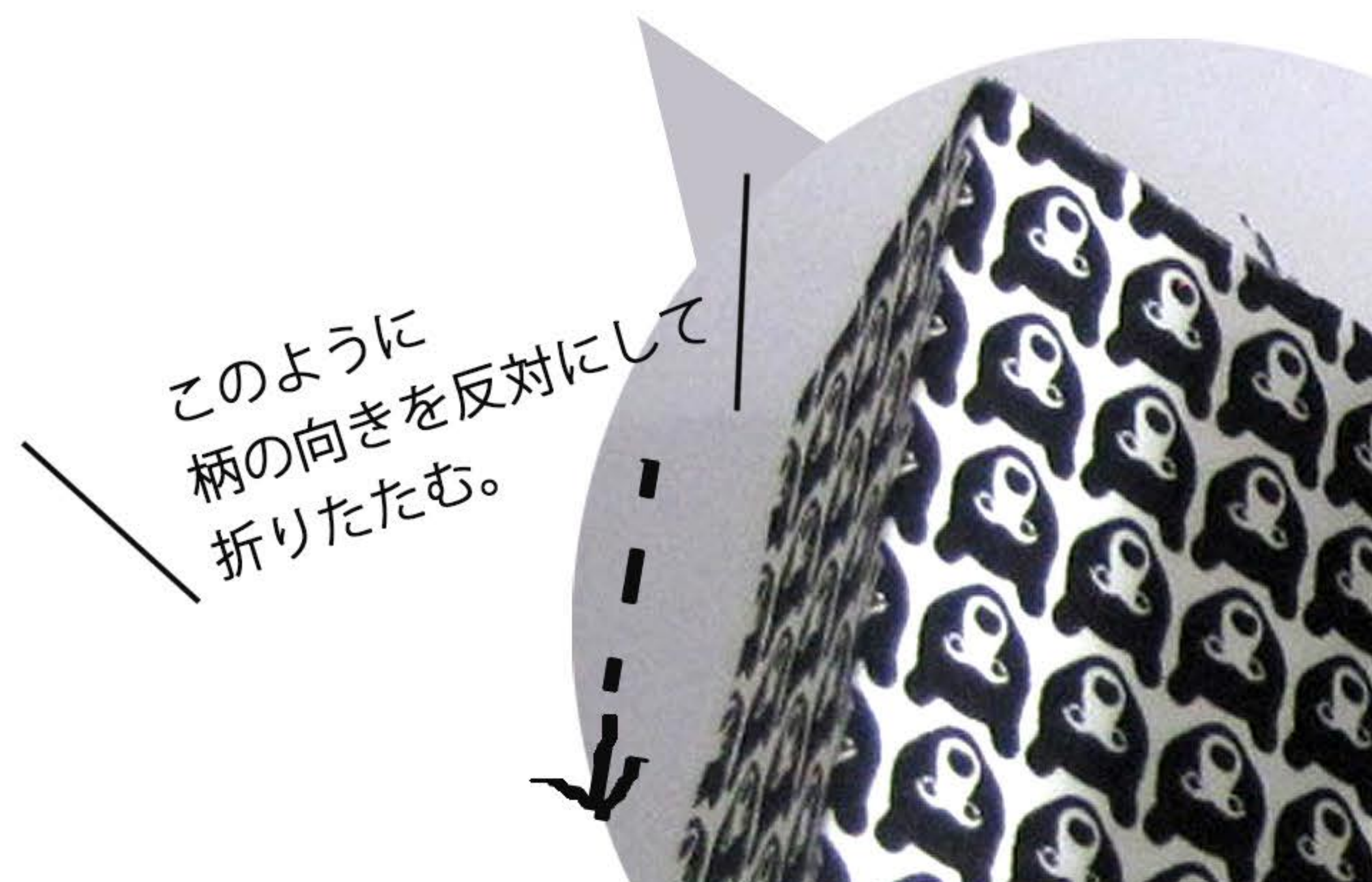


※ 型紙には縫い代が含まれています。



1. 布をカットする。
表面を見ながら、左側から山折り、
谷折りと折りたたむ。

※この時、柄に方向がある生地については、
上下の向きを反転してから折りたたむ。
(出来上がって開いた時に、左側にポケットが
2個配置される仕様です。)





2. 右端（15.5cm幅の折り目）を裏面が上にかぶさるように折りたたむ。



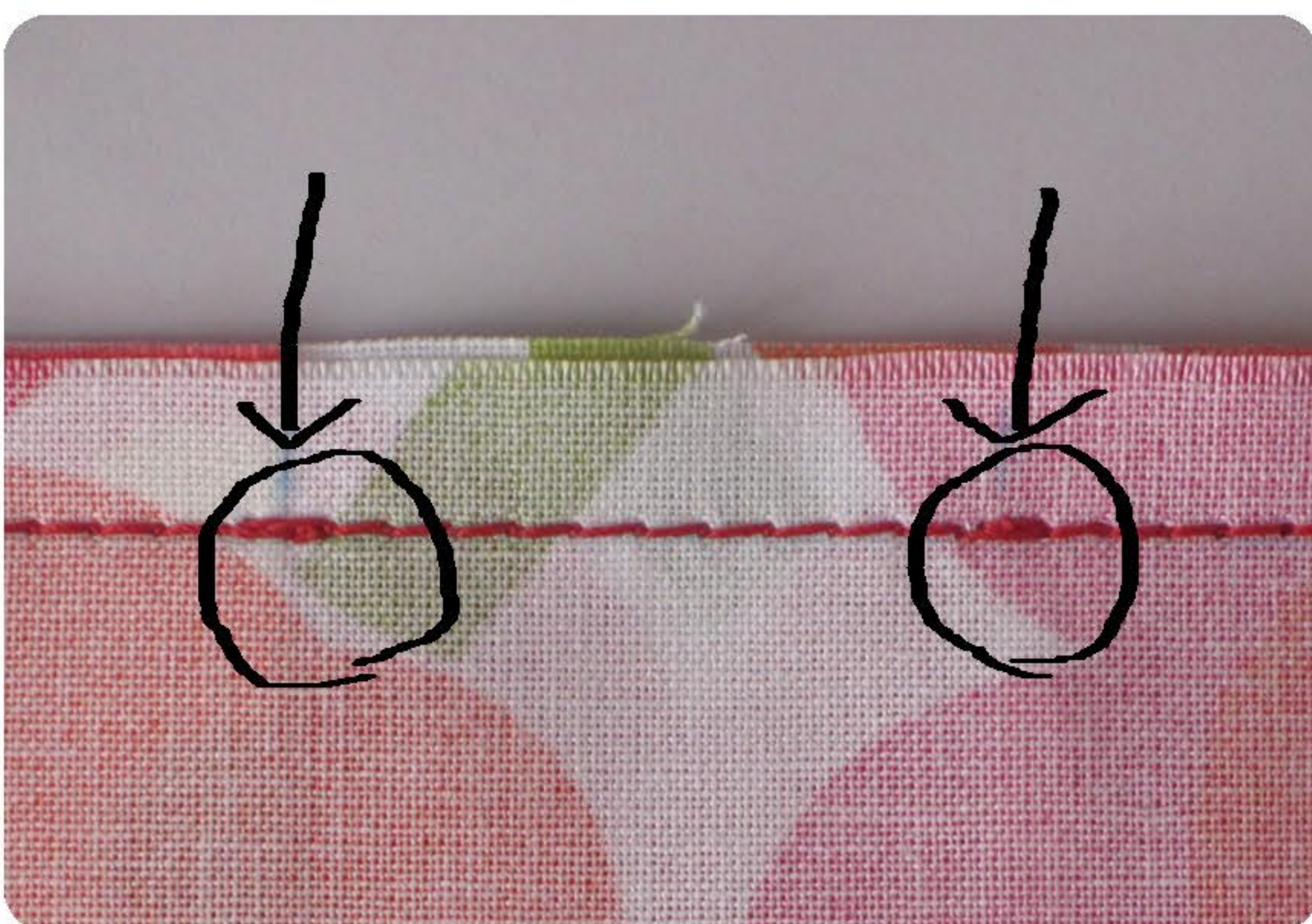
3. 写真のように折りたためたら、上からアイロンをかける。

POINT

アイロンの後、クリップを使って留めておけば折り目がずれにくく便利です♪



4. 上下を縫いしろ1cmで縫う。角は少しカットする。



POINT

ただで重なる部分は返し縫いをするとう強度がアップ！



5. 片側の開いているところから、表にひっくり返す。



6. 端が開いているポケット口をひっくり返す。
(ポケットの奥は切りっぱなしの状態です。)

POINT

ひっくり返す前に、開いている部分から目打ちを入れて角を整えると綺麗に仕上がります。



7. 角を目打ちで整え、アイロンをかけて整えたら
完成！！

名刺入れにもおすすめです。



🗨️ **ちょっと一工夫**

市販のクリアカードケースを差し込めば
収納力アップでさらに使いやすく♪