

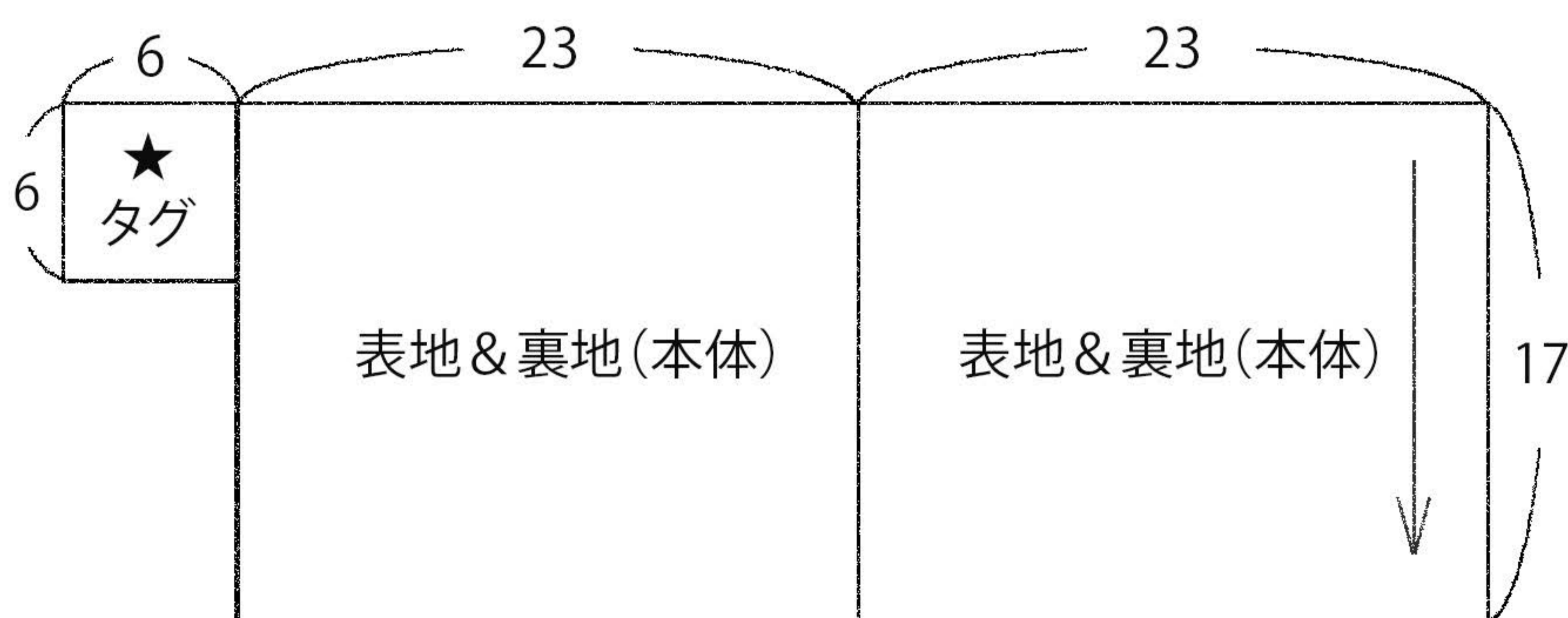
NO.  
03

ペタンコポーチ

# Petanko Pouch

W20×H15cm

材料 || 生地…表地(横52×縦17cm使用)  
裏地(横46×縦17cm使用)  
ファスナー(20cm)×1



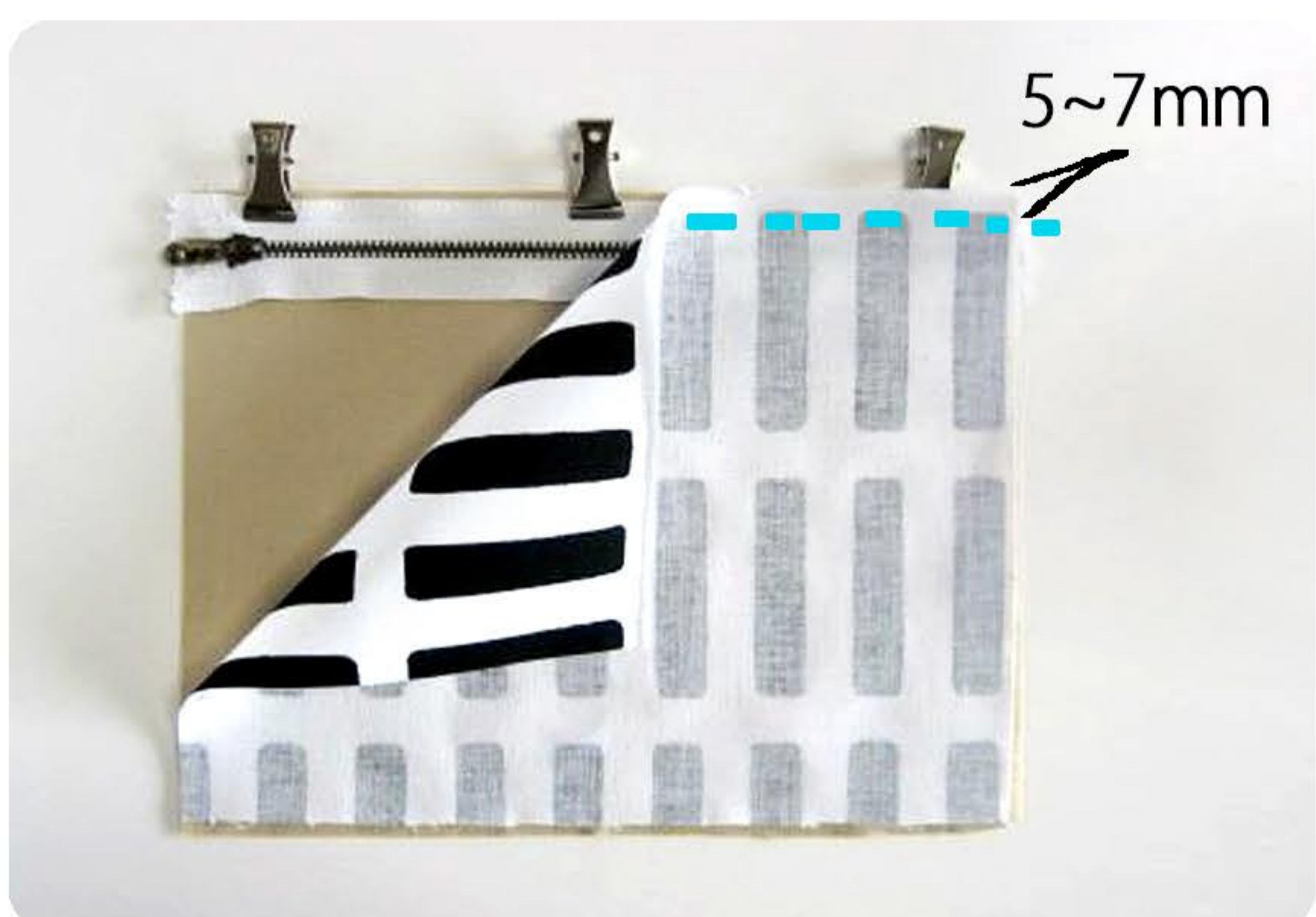
★ タグは表地のみ必要です。

※ 型紙には縫い代1cmが含まれています。  
(説明文に指定が無い場合、縫い代は  
全て1cmです。)



## 1. 裏地とファスナーを準備する。

裏地を表面に向け、上から3mm程下に  
ファスナーを置く。  
(どちらも表面が見えている状態です。)

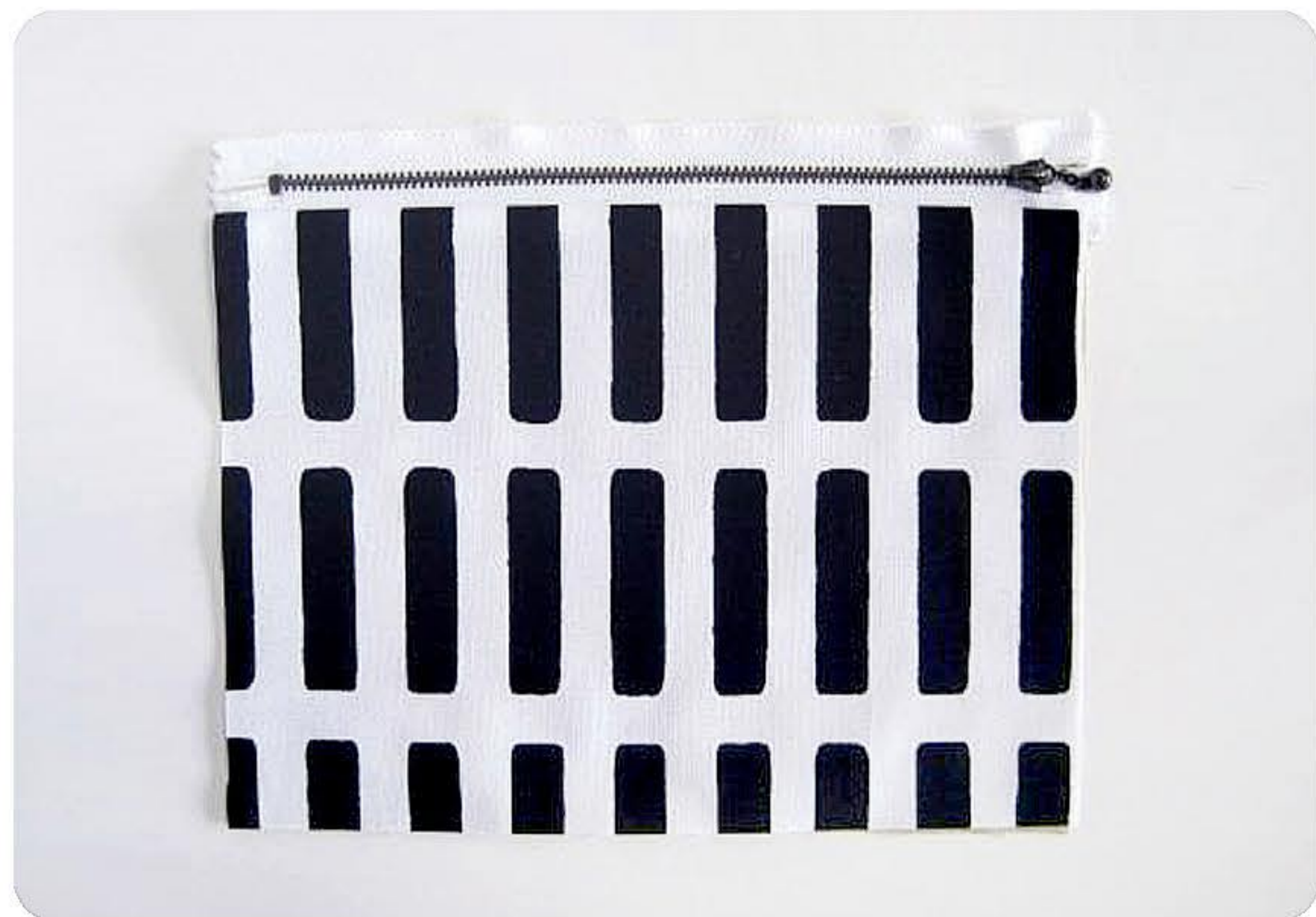


## 2. (1)と表地を中表に重ねる。

金具が当たらないよう気をつけながら、  
上から約5~7mmステッチを端から端まで  
かけ、縫い合わせる。

※3つを一度に縫うのが難しい場合は、  
裏地とファスナーを先に縫い付けてから  
表地を縫い合わせてもOKです!





3. 表に戻して中裏にする。  
(写真のように表地と裏地が重なった状態にする。)



4. 反対側も同様に縫い付ける。  
裏地の表面に(3)を重ねる。



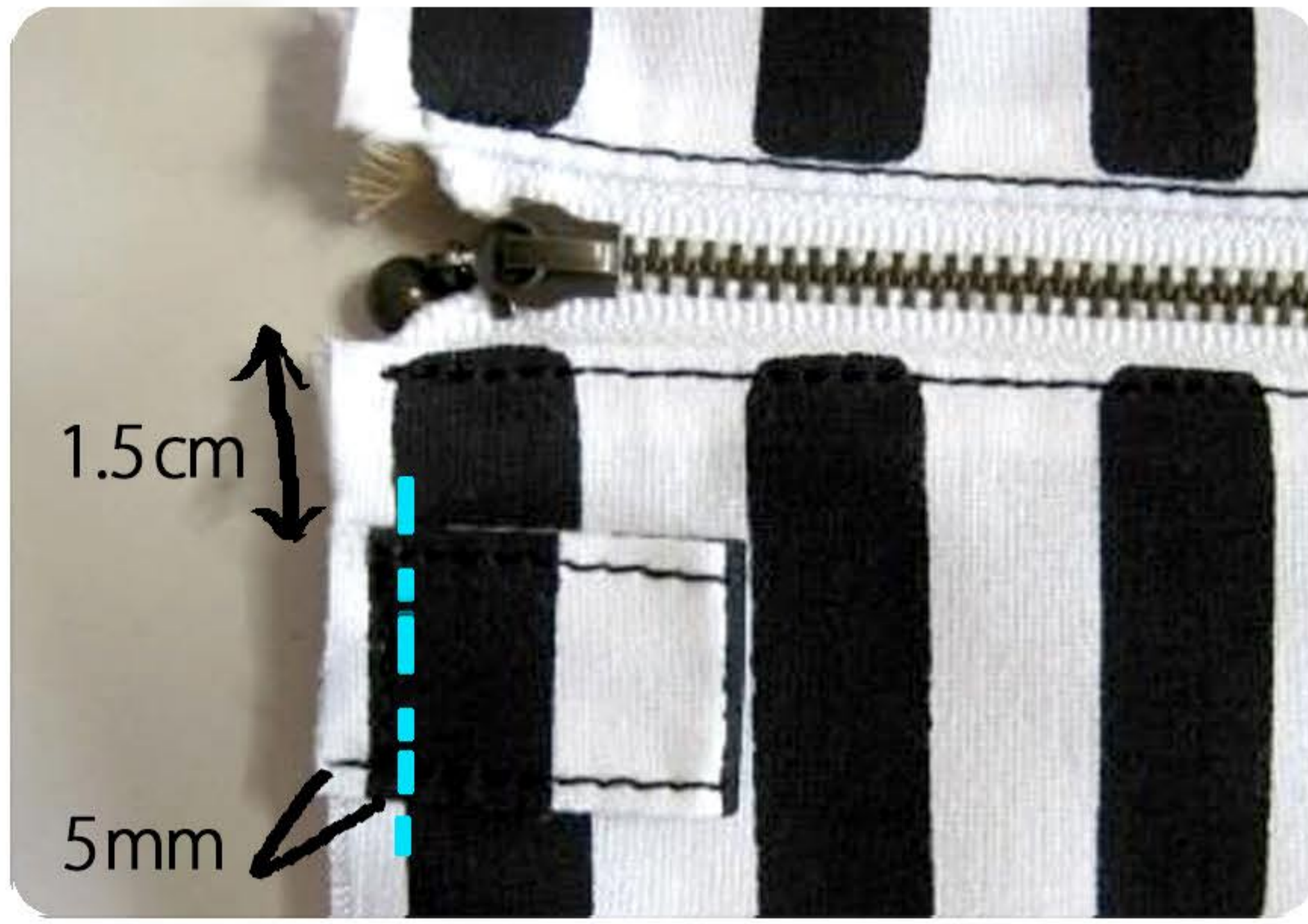
5. さらに表地を重ね、上から5~7mmステッチを  
端から端までかけ、縫い合わせる。



6. 裏地を反対側にたおし、写真のような状態にする。  
表地とファスナー部分にコバステッチをかける。

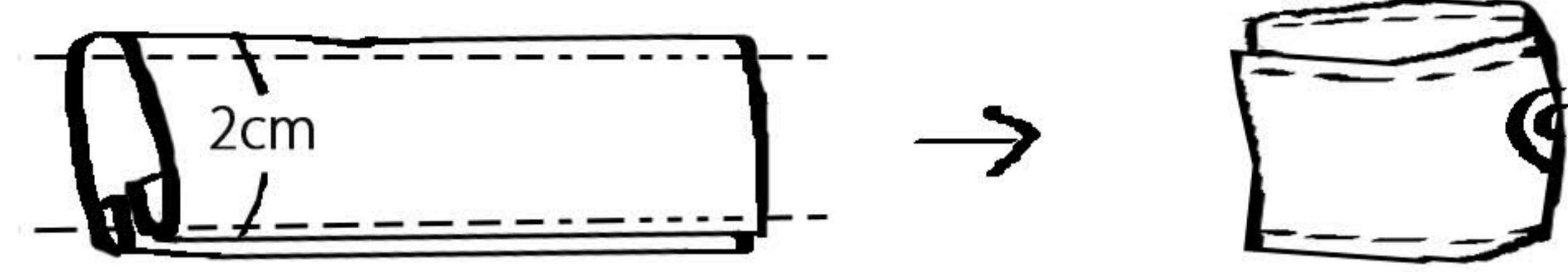
※裏地にステッチが見えない仕様です。



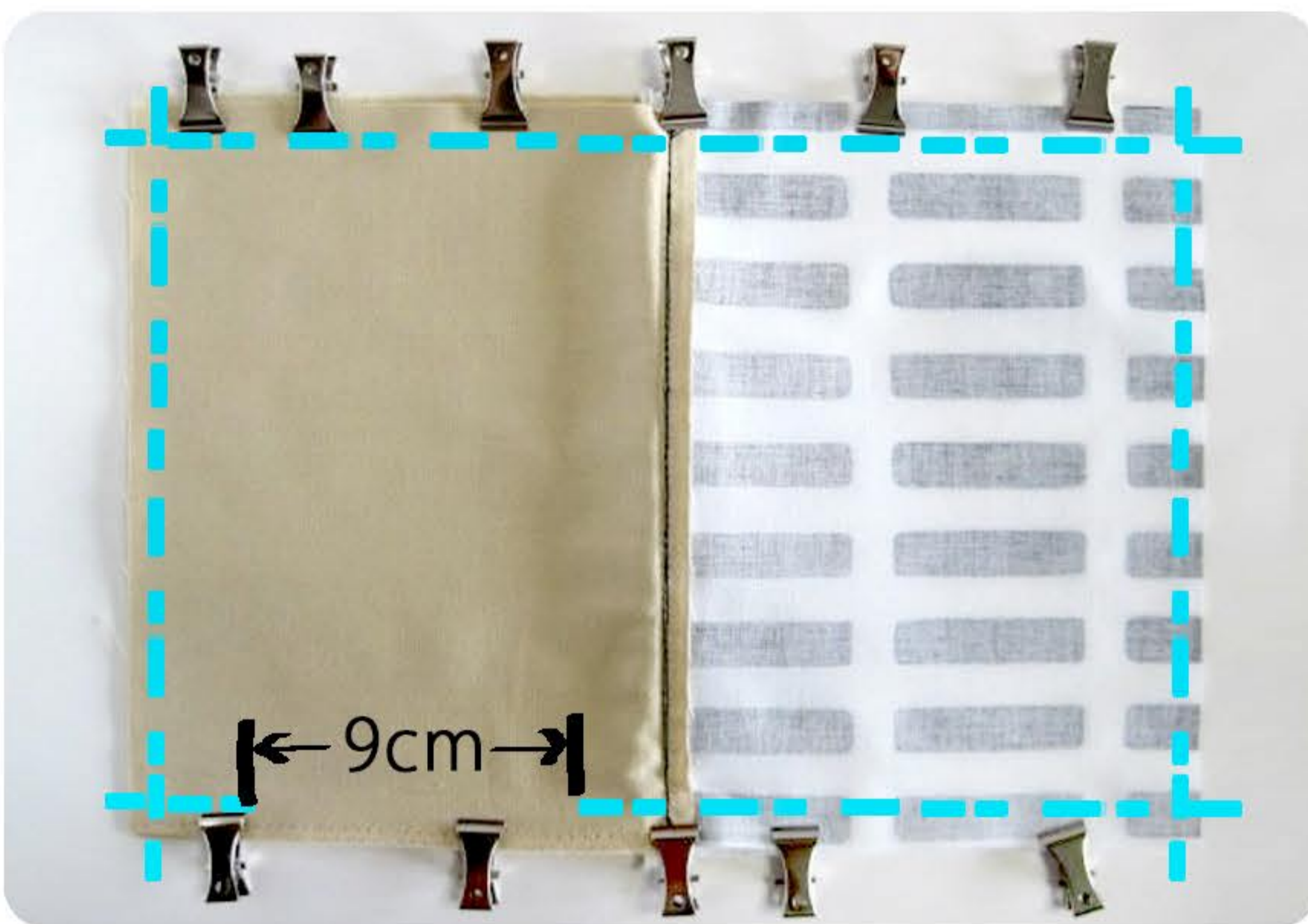


7. 幅2cmのタグを作る。  
出来上がったタグを写真のように、  
表地(表面)の脇に5mm幅ステッチで縫い付ける。

★タグの作り方



上下1cmずつ折った後、2つ折りにし、  
更に輪っかを作るように折って  
コバステッチをかける。 完成！本体に縫い付けましょう。

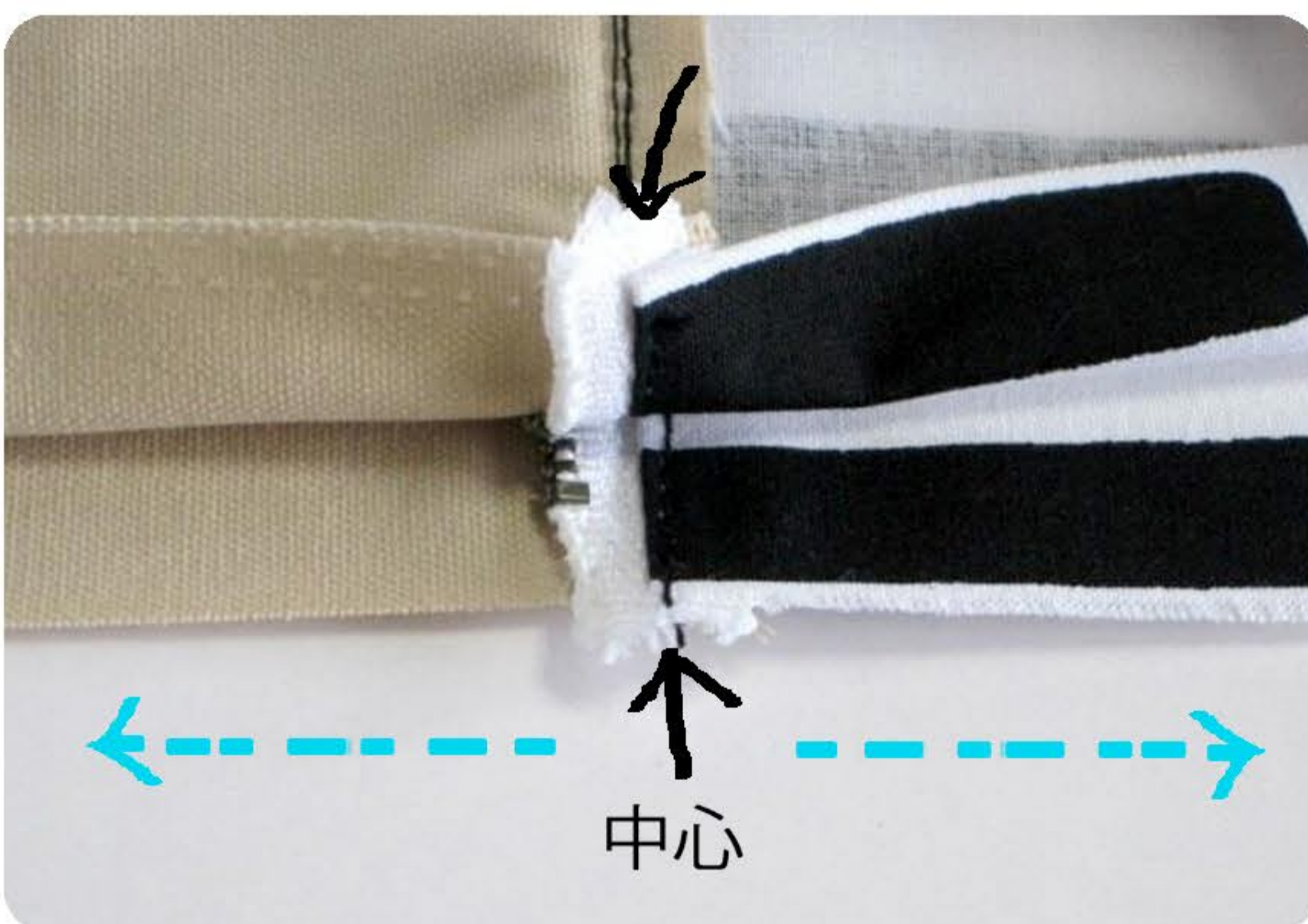


8. 表地、裏地をそれぞれ中表に重ね合わせる。  
あとでひっくり返せるよう、裏地脇に約9cmの  
返し口を残し、両脇→底の順で1周ぐるっと縫う。  
※この時、ファスナーを中心まで開けて縫います。

POINT

両脇は、ファスナー部分の中心を合わせ、  
中心部分から底側に向けて縫う。

※この時、金具部分に針が当たらないように  
気をつけましょう！



9. 返し口を折って、折り目を付け、  
表側にひっくり返す。

POINT

※全体の縫い代もアイロンで割っておくと  
綺麗に仕上がります♪







10. 表に返し、返し口から目打ちを入れて角を作り、アイロンで整えます。



11. 返し口をアイロンで整え、端から2mmの位置でステッチをかける。



12. 裏地を中に入れて、  
完成！！