

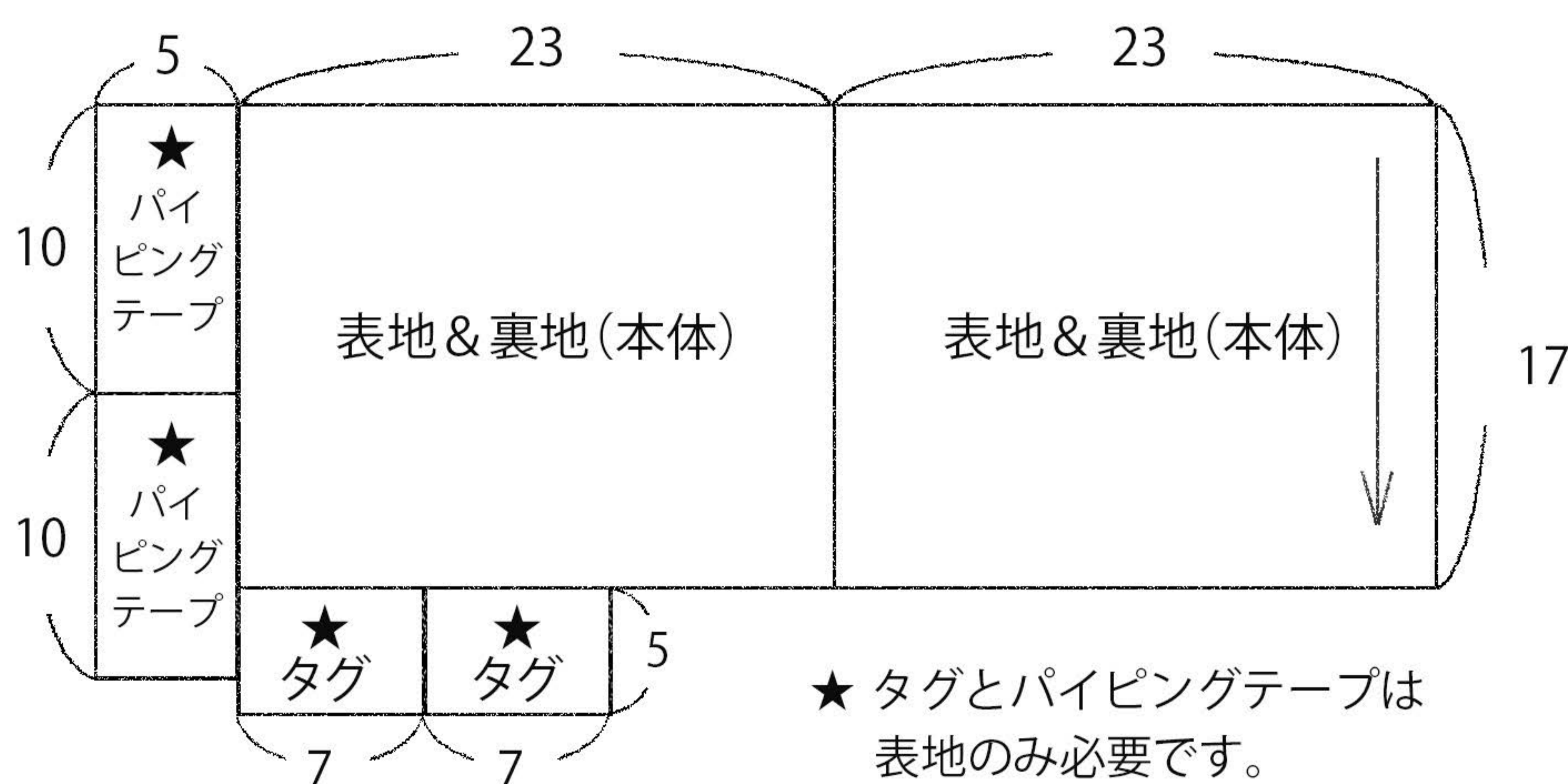
NO.
04

キャラメルポーチ

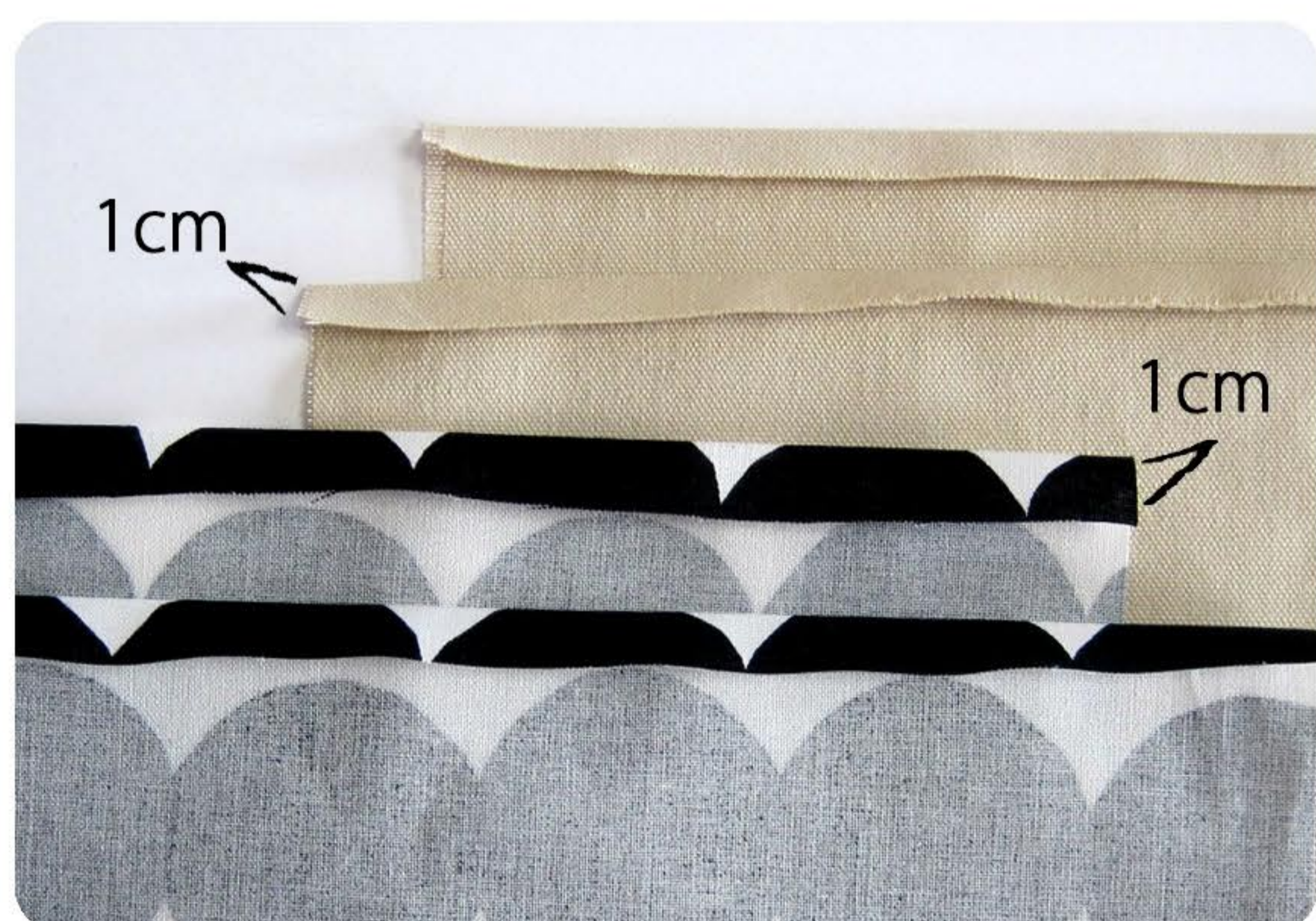
Caramel Pouch

W13×H8×D8cm

材料 || 生地…表地(横51×縦22cm使用)
裏地(横46×縦17cm使用)
ファスナー(20cm)×1



※ 型紙には縫い代1cmが含まれています。
(説明文に指定が無い場合、縫い代は全て1cmです。)



1. ファスナー部分を補強するため
表地と裏地は 上から1cm裏面に折り、
縦16cmにし、アイロンをかける。



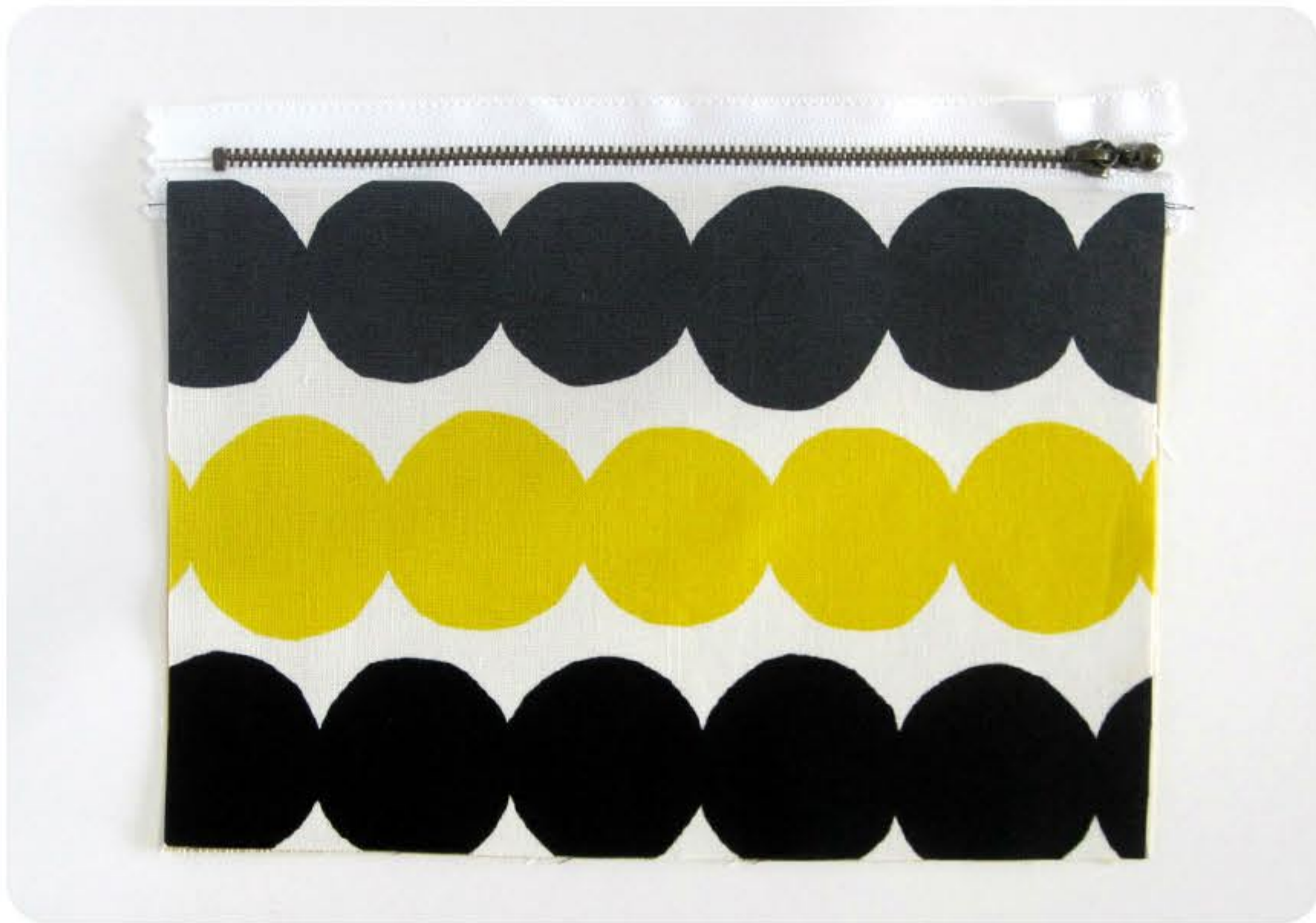
2. 裏地とファスナーを準備する。
裏地を表面に向け、上から3mm程下に
ファスナーを置く。
(どちらも表面が見えている状態です。)



3. (2)と表地を中表に重ねる。

金具が当たらないよう気をつけながら、上から約5~7mmステッチを端から端までかけ、縫い合わせる。

※3つを一度に縫うのが難しい場合は、裏地とファスナーを先に縫い付けてから表地を縫い合わせてもOKです!



4. 表に返して中裏にする。
(写真のように表地と裏地が重なった状態にする。)



5. 反対側も同様に縫い付ける。
裏地の表面に(4)を重ねる。



6. さらに表地を重ね、上から5~7mmステッチを端から端までかけ、縫い合わせる。



7. 裏地を反対側にたおし、写真のような状態にする。
表地とファスナー部分にコバステッチをかける。

※裏地にステッチが見えない仕様です。



8. 表地、裏地をそれぞれ中表に重ね合わせ、
底部分を縫う。

POINT

縫い代をアイロンで割っておくと
仕上がりが綺麗に♪

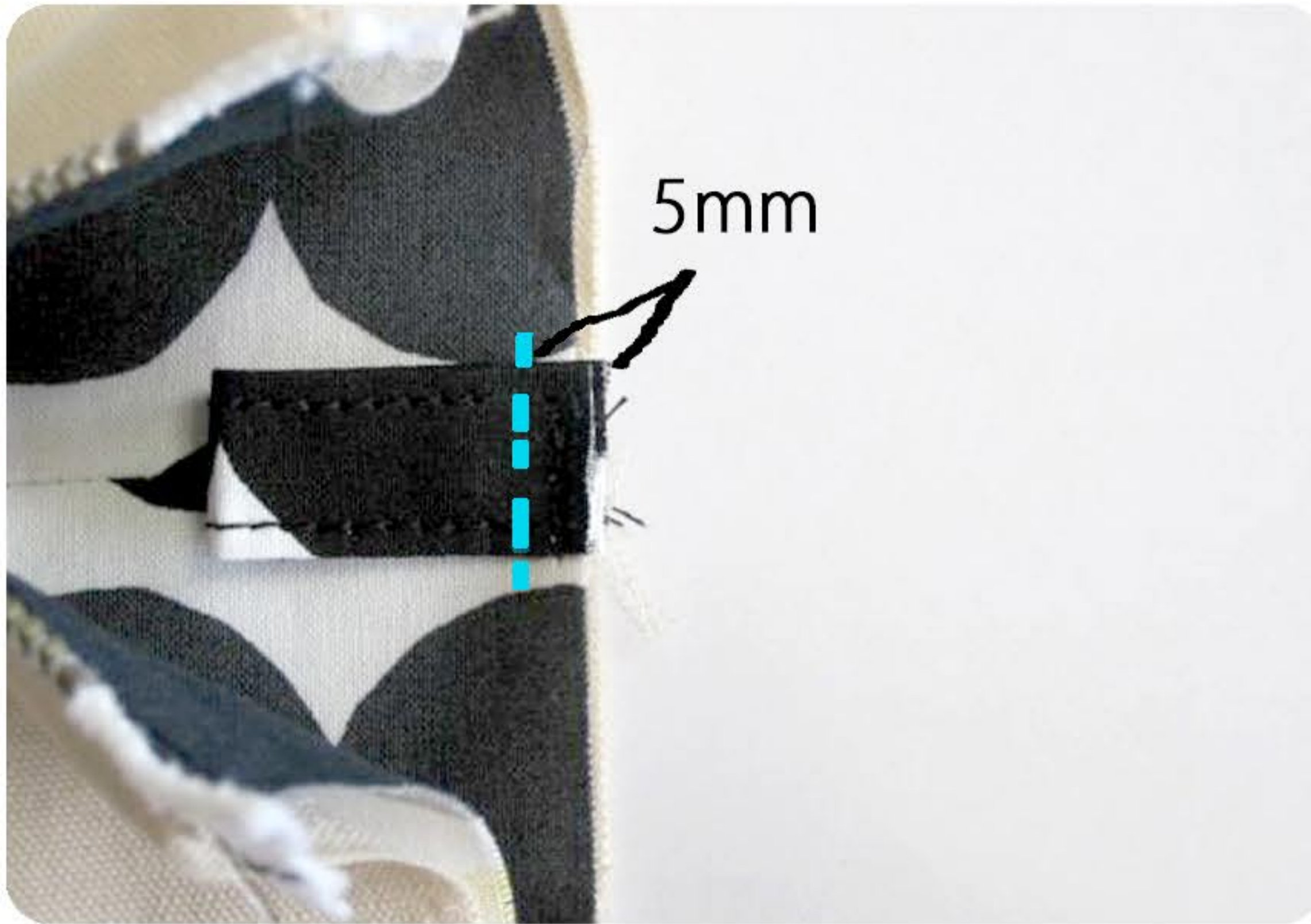


9. ファスナーを開けてサイドから表に返し、
表地と裏地の両サイドの長さが合っているか
確認します。

※ここで、表地と裏地全体にアイロンをかける。

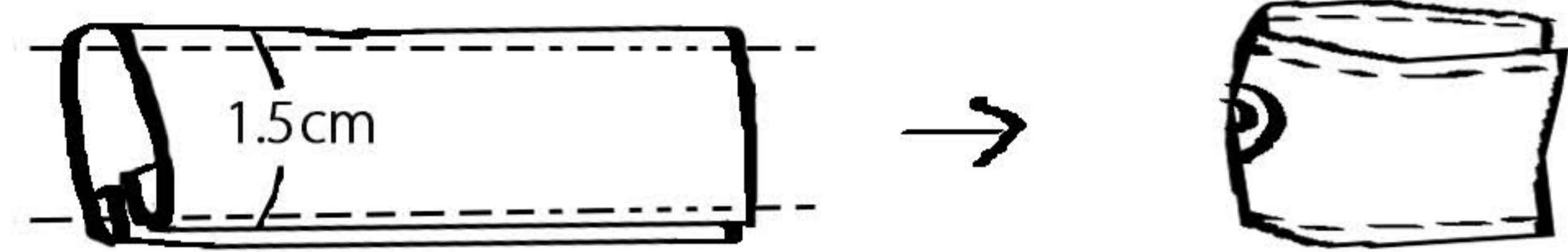


10. 裏返して、両サイドの底中心に
タグを縫い付けます。



11. 幅1.5cmのタグを作る。
出来上がったタグを写真のように、
表地(表面)の両サイドに5mm幅ステッチで縫い付ける。

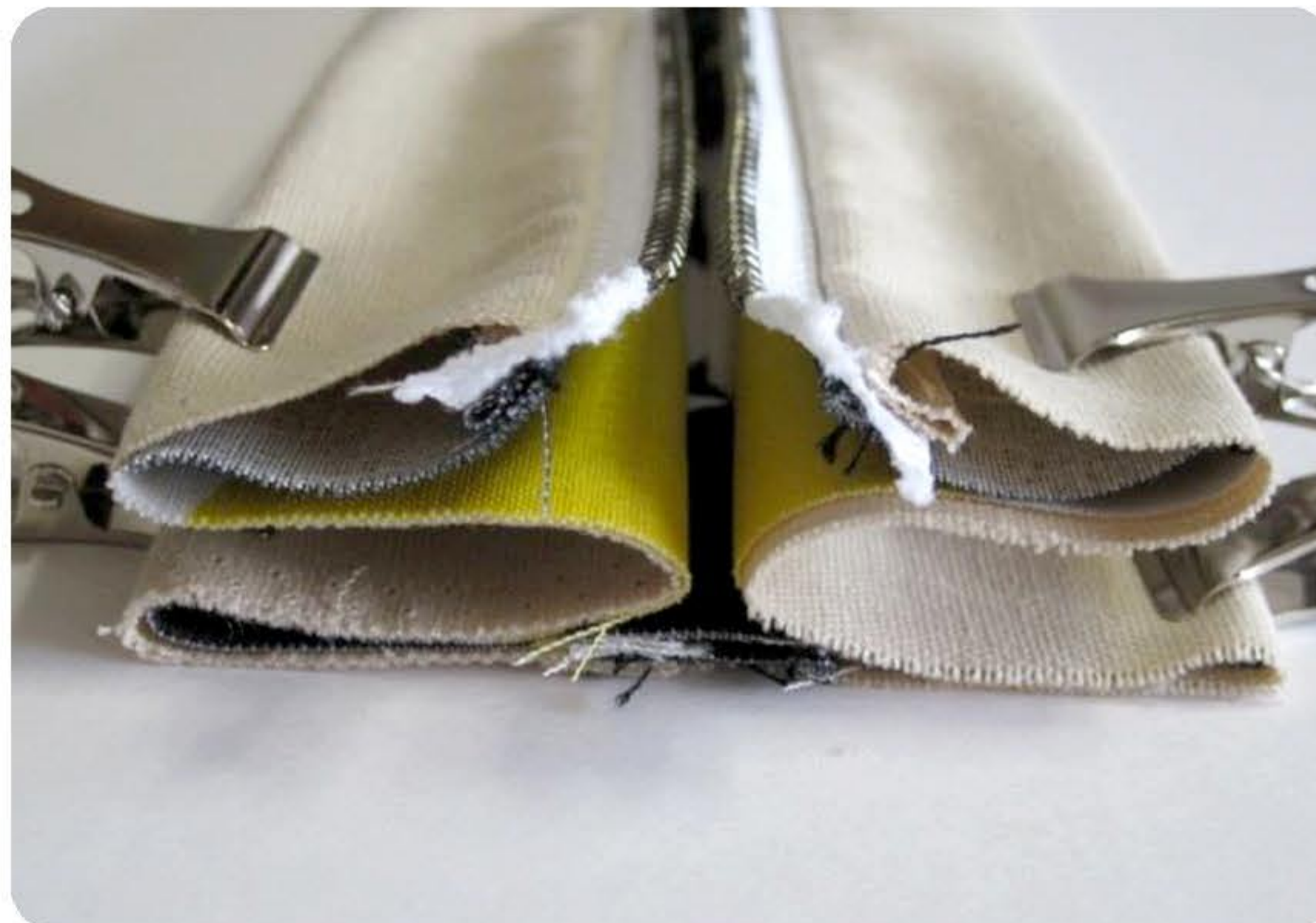
★タグの作り方

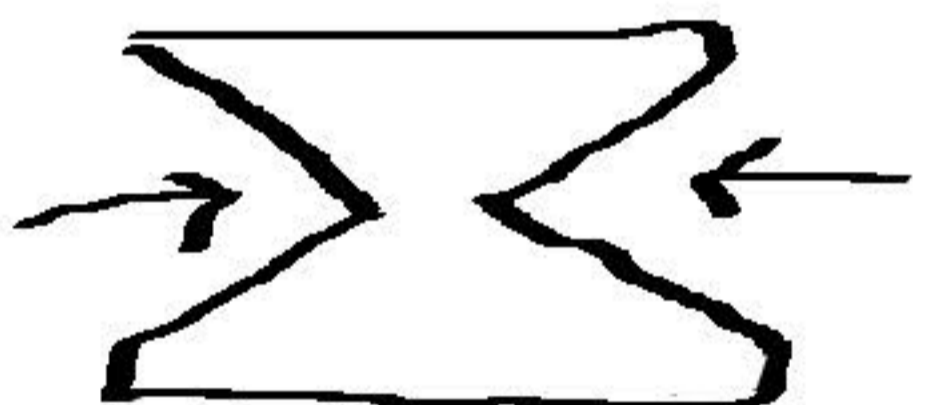


上下1cmずつ折った後、2つ折りにし、
更に輪っかを作るように折って
コバステッチをかける。 完成！本体に縫い付けましょう。



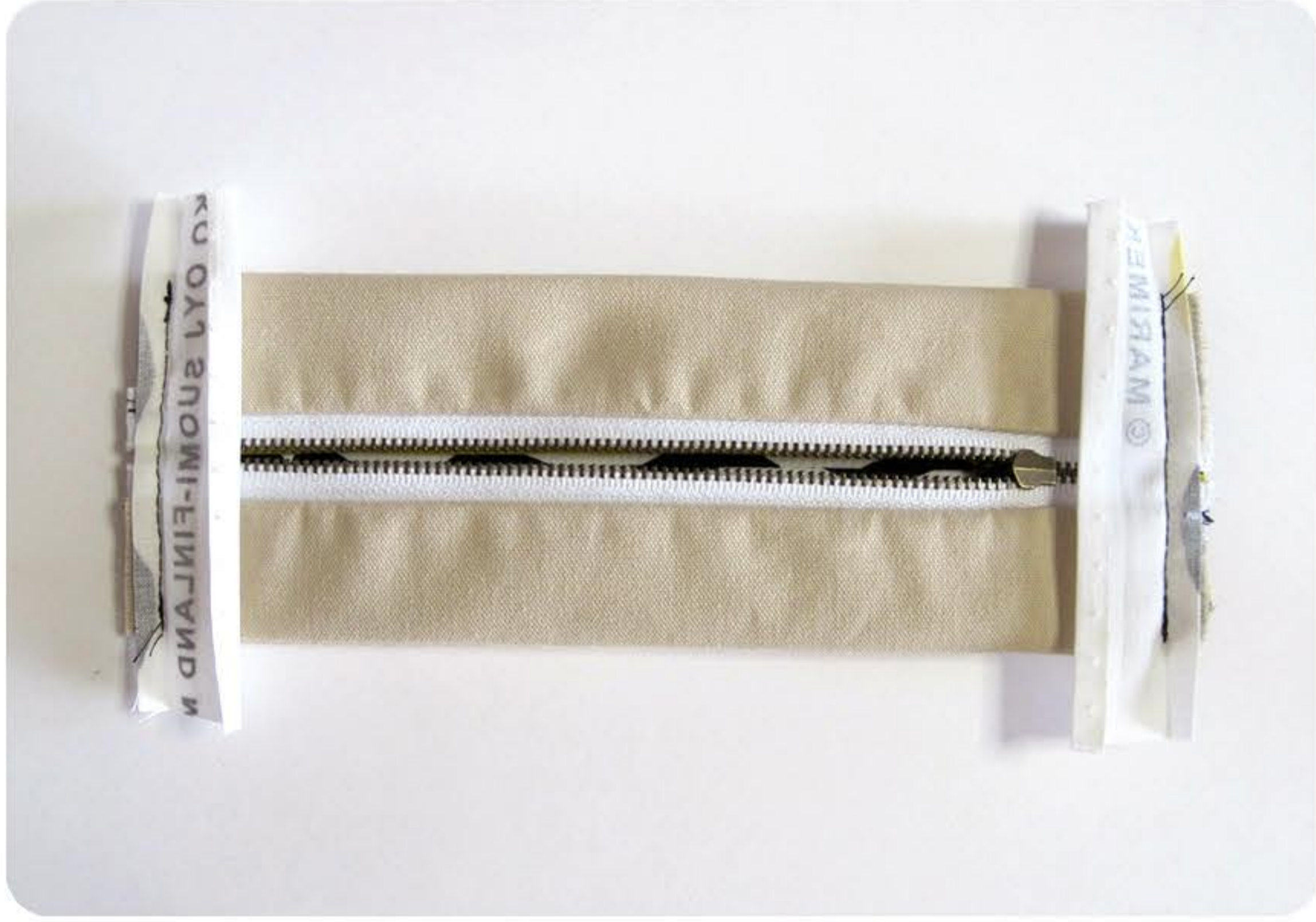
12. 縫い付けたタグと、ファスナーが中心になるよう
重ね合わせる。



13.  中心に向かって
このように折りたたむ。

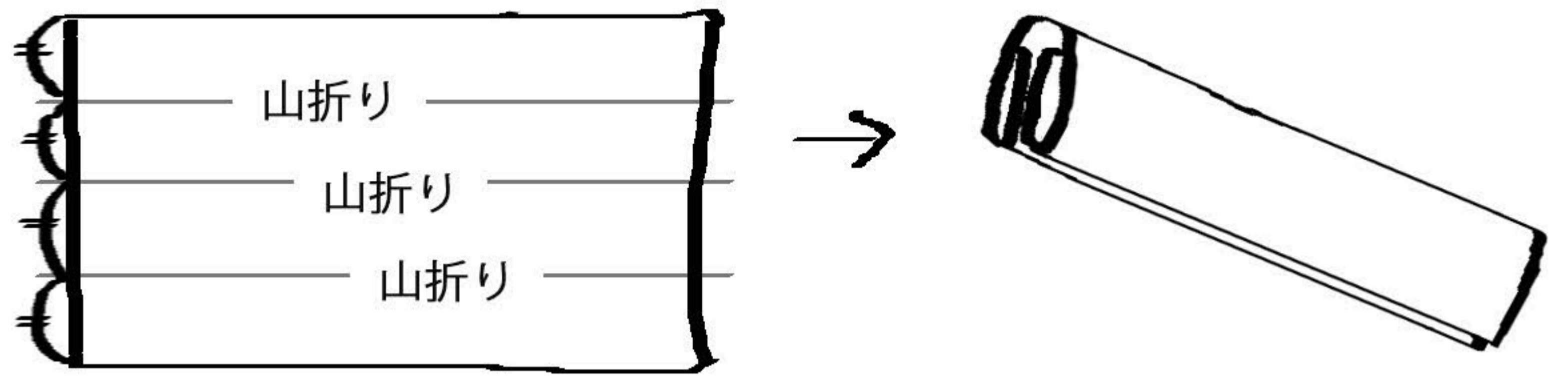


14. ファスナーを開け、両サイドを縫う。
※ファスナーの金具部分にミシンが当たらないよう
注意してください。



15. 裁断しておいた生地でパイピングテープを2本作り、両サイドをくるむように縫い付けます。

★パイピングの作り方



3箇所山折りアイロンをかける。

完成！本体に縫い付けましょう。



16. ファスナー口から表に返して、



完成！！